

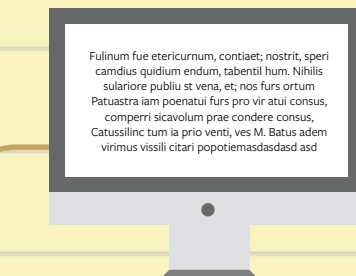
TODOS OS PASSOS DA APRENDIZAGEM PERSONALIZADA

O MODO COMO LIDAMOS com a informação sofreu alterações dramáticas nas últimas décadas, com uma diversidade de plataformas operando em tempo real, mas o modelo de ensino praticamente não sofreu alterações. O professor ainda dá a mesma aula, usando o mesmo discurso, para 50, 100 alunos. A questão é que duas pessoas não aprendem da mesma forma e hoje já temos a tecnologia necessária para contemplar essa diferença. No aprendizado adaptativo, em vez de

o aluno se adaptar ao conteúdo é o conteúdo que se adapta à forma como ele aprende melhor. Entender o que funciona de modo mais eficaz para cada estudante e oferecer o conteúdo adequado a ele naquele momento representa um desafio gigantesco em termos de tecnologia. Além de respeitar a individualidade do processo de aprendizado, a tecnologia permite a professores ter uma noção exata de onde o aluno está e de qual deve ser o caminho a seguir para que ele atinja os objetivos pedagógicos.

COMO FUNCIONA O PROCESSO DO APRENDIZADO ADAPTATIVO?

1 O ESTUDANTE COMEÇA FAZENDO um teste de conhecimentos específicos ou gerais. Esse é o ponto de partida do processo que vai delinear o perfil de cada usuário da plataforma. Cada interação (clique) com a plataforma vai alimentar um banco de dados do aluno no sistema. É um processo de personalização do ensino semelhante aos algoritmos que orientam pesquisas na internet no Google e compras na Amazon.



2 COM BASE NA RESPOSTA de cada aluno, a plataforma da Geekie “entende” quais são as lacunas no seu conhecimento – por exemplo, uma percepção inadequada do conteúdo frações ou deficiências na compreensão de texto. Um número reduzido de questões já permite à inteligência artificial fazer esse mapeamento complexo, oferecendo um raio X ao professor e ao próprio estudante.



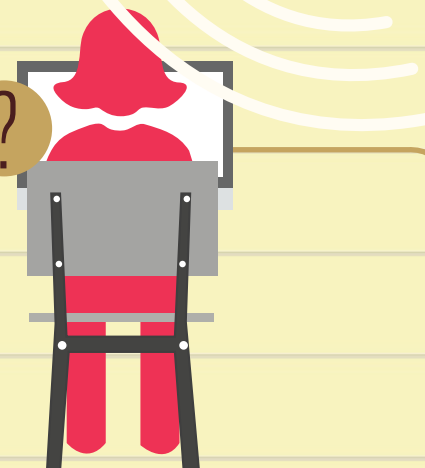
3 O ALUNO RECEBE UM PLANO DE ESTUDOS para trabalhar suas deficiências. Com base nele, por exemplo, candidatos ao Enem souberam com precisão em quais conteúdos deveriam se concentrar para entrar na universidade que escolheram.



4 A SEQUÊNCIA DE CONTEÚDOS do plano e a intensidade previstas não são iguais para todos. Dependem do tempo que cada um tem para se dedicar aos estudos, da sua proficiência e, no caso de candidatos ao vestibular, da carreira escolhida.



5 O PLANO DE ESTUDOS TAMBÉM SOFRE MODIFICAÇÕES. O desempenho do estudante nas atividades é “lido” pela inteligência artificial da plataforma, que faz ajustes conforme as respostas e direciona ainda mais os estudos.



A TECNOLOGIA TORNA POSSÍVEL O APRENDIZADO SOB MEDIDA

Todo estudante tem afinidade com algumas disciplinas e dificuldades com outras. A tecnologia já permite a quem é bom em alguma coisa avançar e a quem tem deficiências tentar superá-las sem prejudicar o ritmo da classe. Aliás, para quem acha que plataformas inteligentes favorecem apenas aos estudantes de nível avançado, são os alunos que estão abaixo da média quem mais se beneficia. O pacote formado por conteúdos variados (vídeos, textos, games etc), avaliação em tempo real e planos de estudo atualizados dá autonomia ao aluno e condições ao professor de fazer uma gestão mais eficiente da classe. A era da massificação acabou.

31%

FOI A MELHORA MÉDIA DE ALUNOS QUE FIZERAM SETE OU MAIS PLANOS DE ESTUDO ENTRE O SIMULADO INICIAL E O FINAL DA PLATAFORMA

A CADA AULA ASSISTIDA, O ALUNO TEVE

1,6

PONTO DE AUMENTO NA NOTA TRI (TEORIA DE RESPOSTA AO ITEM)

2h31

FOI O TEMPO MÉDIO GASTO POR ESTUDANTE A CADA ACESSO À PLATAFORMA DA GEEKIE

OS ESTUDANTES TIVERAM AUMENTO NA PROFICIÊNCIA EM

70%

DOS ASSUNTOS ESTUDADOS

ALUNOS COM MAIOR DEFICIÊNCIA TIVERAM MELHORA NA NOTA

3

VEZES SUPERIOR À MÉDIA GERAL

